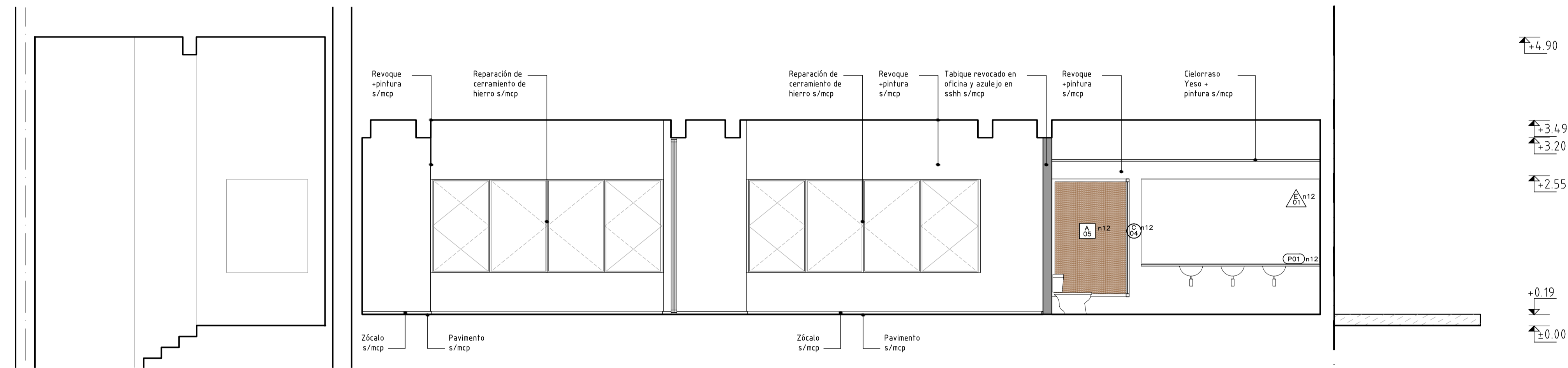
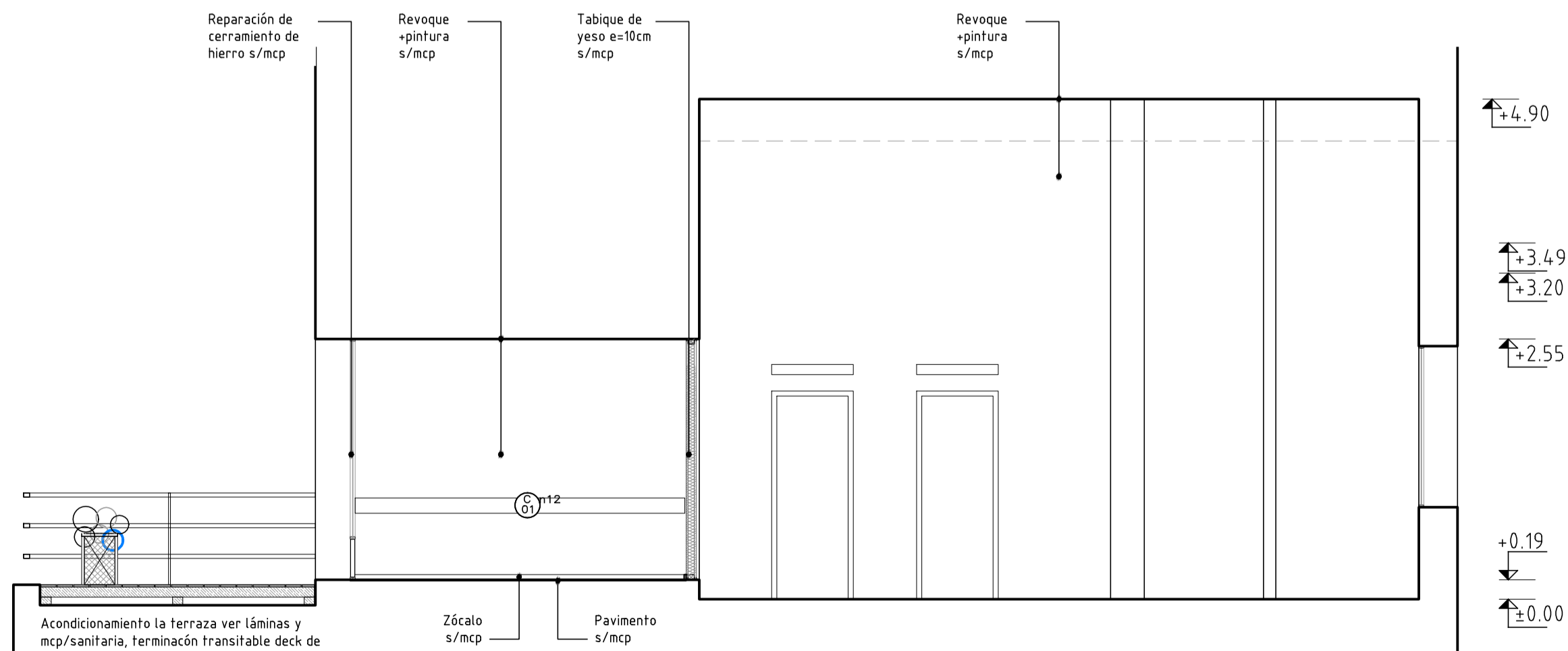


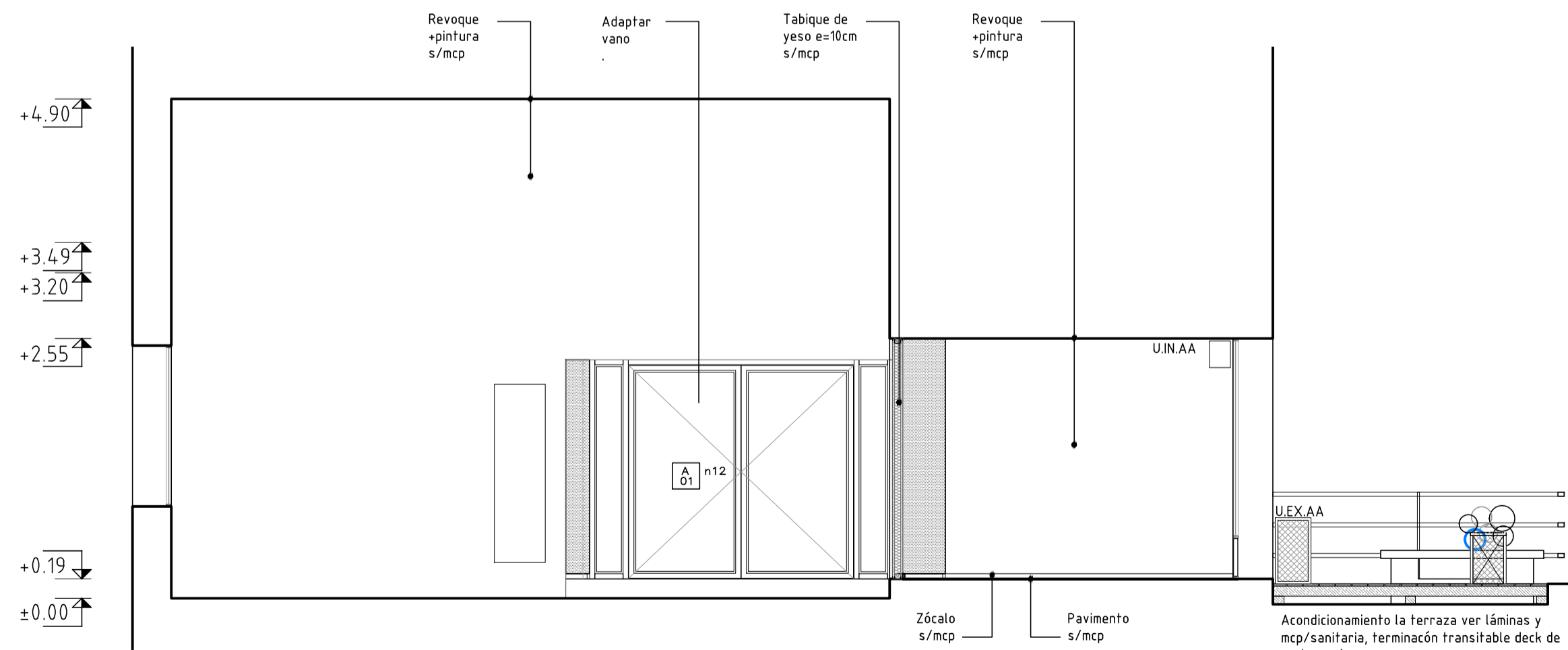
CORTE 5-5



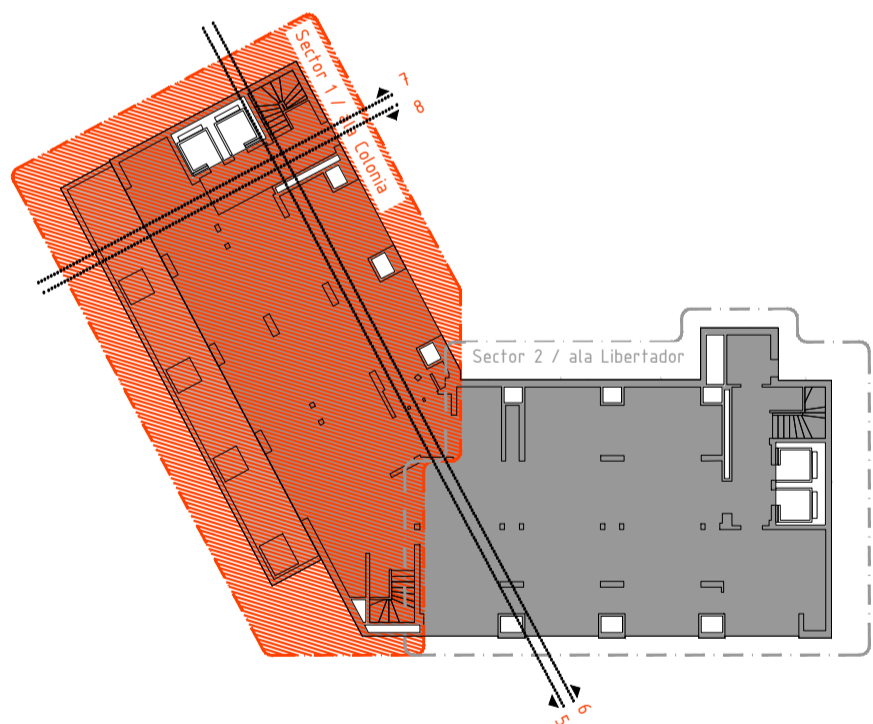
CORTE 6-6



CORTE 7-7



CORTE 8-8



ANEP AREA DE PROYECTOS		DIRECCIÓN SECTORIAL DE INFRAESTRUCTURA		
CONSEJO DIRECTIVO CENTRAL				
OBRA: EDIFICIO CO.DI.CEN. Libertador 1609 esq. Colonia	LOCALIDAD: MONTEVIDEO DEPARTAMENTO: MONTEVIDEO	FECHA: 2021 ESCALA: 1/50	LAMINA No: L 42 A05	
PLANO DE: ALBANILERÍA - Sector 1 - Nivel 12 CORTES 5-5-/6-6-/7-7/8-8				
ARQUITECTO: BANDERA NEGRO - BUSTAYO DOR SANTOS CRUZ	FIRMA:			
AYTE. de ARQUITECTO: ARQ.FLAVIO FLORES - ARQ.CARLA FIRPO	FIRMA:			
TECNICO: DIBUJANTE:	FIRMA:			